

CARACTERÍSTICAS Y ESPECIFICACIONES

USO DESTINADO – El CLX es una solución de iluminación lineal que está disponible en varias longitudes, paquetes de lúmenes y distribuciones. Diseñado para versatilidad, el CLX puede abordar prácticamente cualquier necesidad de iluminación interior. El CLX también se ofrece en configuraciones normales y de alta eficiencia y capaz de montarse en fila continua o instalarse como un luminario independiente. Ideal para iluminación hacia arriba y hacia abajo en aplicaciones comerciales ventas al por menor, fabricación, almacén y visualización. **Ciertos contaminantes aerotransportados pueden disminuir la integridad del acrílico o policarbonato. Haga clic aquí para la tabla de compatibilidad del acrílico-policarbonato para aplicaciones adecuadas.**

CONSTRUCCIÓN – El canal y la cubierta se forman a partir de acero laminado en frío con código de calibre. La carcasa y las tapas terminales del lente son de plástico moldeado por inyección para proporcionar una apariencia más arquitectónica. Las tapas vienen normales con una placa desprendible de 2,2 cm para montaje continuo pero pueden ordenarse sin las placas.

Acabado: Las opciones con pintura incluyen alto brillo, horneada con poliéster blanco (WH), galvanizado (GALV), negro mate (MB) y gris humo (SKGY). El tratamiento previo de fosfato de hierro de cinco etapas asegura adhesión superior de la pintura y resistencia contra la corrosión.

ÓPTICA – Se ofrece en configuraciones de lente y sin lente. Proporciona una variedad de distribuciones ópticas incluyendo, amplia, estrecha y de pasillo.

ELÉCTRICO – Utiliza LEDs de alto rendimiento integrados en un circuito de dos capas, asegurando la operación de funcionamiento a baja temperatura. Arnés de cableado de conexión interno opcional para reducir el costo del trabajo en aplicaciones de montaje en fila. (Véase la información para el pedido de PLR_ en la página 8). El controlador de LED electrónico es de entrada de varias tensiones y atenuación normal de 0 V a 10 V (véanse los datos operacionales en la página dos para el consumo de potencia real). Este luminario está diseñado para soportar una sobretensión máxima de la línea de 2,5 kV en una onda de combinación de 0,75 kA para ubicaciones interiores, para aplicaciones que requieren mayor nivel de protección, debe proporcionarse protección adicional contra sobretensiones.

Habilitado con Atrius™ - el CLX se habilita con Atrius™, haciéndolo parte de la red sensorial Atrius™ y listo para entregar datos valiosos y conectividad a la plataforma de Atrius™. Para obtener más información sobre soluciones Atrius™, consulte www.acuitybrands.com/atrius.

Los LEDs proporcionan 80 CRI o 90CRI nominales a 3000 K, 3500 K, 4000 K, o 5000 K.

Salida de lumen: hasta 2,500 lúmenes por 30 cm.

INSTALACIÓN – El luminario puede montarse en el techo o en la pared (con o sin suspensión THCLX o montado en ángulo con CLXANGBRT), montado suspendido o con vástago con opciones de montaje apropiado.

LISTADOS – Certificado de CSA con normas de seguridad de Estados Unidos y Canadá. Para uso en lugares húmedos entre -20 °C y 40 °C. Asignación de ambiente alto (HA) opcional a 50 °C disponible en ciertos paquetes de lumen (véase la tabla de temperatura ambiente para información adicional).

DesignLights Consortium® (DLC) producto Premium calificado y producto calificado DLC. No todas las versiones de este producto pueden tener calificado Premium DLC o calificado DLC. Por favor consulte la lista de productos calificados DLC en www.designlights.org/QPL para confirmar cuáles versiones están calificadas.

GARANTÍA – Garantía limitada de 5 años. Términos completos de la garantía en:

www.acuitybrands.com/CustomerResources/Terms_and_conditions.aspx

Nota: El desempeño real puede variar como resultado del ambiente de uso final y aplicación.

Todos los valores son de diseño o valores típicos, medidos en condiciones de laboratorio a 25 °C.

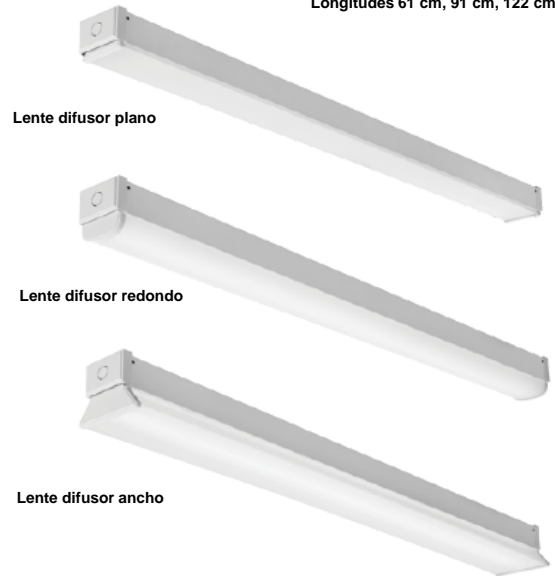
Especificaciones sujetas a cambio sin previo aviso.

Se ofrecen configuraciones en existencia para tiempos más cortos:

Número de catálogo	
Notas	
Tipo	

LED Lineal
CLX

Longitudes 61 cm, 91 cm, 122 cm y 244 cm



Número de parte en existencia	UPC	DLC QPL ID del producto	DLC Premium
CLX L48 3000LM SEF FDL MVOLT GZ10 40K 80CRI WH	00191723525816	PJANKZR4	Si
CLX L48 3000LM SEF FDL MVOLT GZ10 50K 80CRI WH	00191723525885	PKW32VKL	Si
CLX L48 5000LM SEF FDL MVOLT GZ10 40K 80CRI WH	00191723525939	P7718Z20	Si
CLX L48 5000LM SEF FDL MVOLT GZ10 50K 80CRI WH	00191723525908	P8A42C1H	Si
CLX L96 6000LM SEF FDL MVOLT GZ10 40K 80CRI WH	00191723525861	PPFTGRBV	Si
CLX L96 6000LM SEF FDL MVOLT GZ10 50K 80CRI WH	00191723525915	PW6250TE	Si
CLX L96 10000LM SEF FDL MVOLT GZ10 40K 80CRI WH	00191723525922	PYKOC7EW	Si
CLX L96 10000LM SEF FDL MVOLT GZ10 50K 80CRI WH	00191723525830	PKYPL35K	Si
CLX L48 3000LM SEF RDL MVOLT GZ10 40K 80CRI WH	00191723525960	PJANKZR4	Si
CLX L48 3000LM SEF RDL MVOLT GZ10 50K 80CRI WH	00191723525892	PKW32VKL	Si
CLX L48 5000LM SEF RDL MVOLT GZ10 40K 80CRI WH	00191723525854	P7718Z20	Si
CLX L48 5000LM SEF RDL MVOLT GZ10 50K 80CRI WH	00191723525946	P8A42C1H	Si
CLX L96 6000LM SEF RDL MVOLT GZ10 40K 80CRI WH	00191723525878	PPFTGRBV	Si
CLX L96 6000LM SEF RDL MVOLT GZ10 50K 80CRI WH	00191723525823	PD05SIAD	Si
CLX L96 10000LM SEF RDL MVOLT GZ10 40K 80CRI WH	00191723525953	PYKOC7EW	Si
CLX L96 10000LM SEF RDL MVOLT GZ10 50K 80CRI WH	00191723525847	PKYPL35K	Si

Luminario Capaz

Este artículo es un luminario capaz A+, que se ha diseñado y probado para proporcionar la apariencia de color consistente y compatibilidad de control fuera de la caja con la simple puesta en marcha.

- o Todas las configuraciones de este luminario cumplen con la especificación de Acuity Brands de consistencia cromática
- o Este luminario es parte de una solución certificada A+ para redes de control inalámbricas nLight® o XPoint™ marcadas por un fondo sombreado*

Para saber más acerca de A+, visite www.acuitybrands.com/aplus.

*Para los detalles, véase el árbol de pedido

INFORMACIÓN DE LA ORDEN

Los tiempos de entrega variarán dependiendo de las opciones seleccionadas. Consulte con su representante de ventas.

Ejemplo: CLX L48 5000LM SEF WDL MVOLT GZ10 40K 80CRI WH

Serie	Longitud	Lumen nominales	Paquete de desempeño	Rejilla	Lente	
CLX LED lineal	L24 61 cm ^{12,3}	1500LM	1,500 lúmenes	SEF Eficiencia normal ⁶ HEF Eficiencia Premium	(Vacío) Sin rejilla SBLW Rejilla de hoja recta, blanca ⁷ SBLMB Rejilla de hoja recta, negro mate ⁷ SBLGV Rejilla de hoja recta, galvanizada ⁷ SBLSKGY Rejilla de hoja recta, gris humo ⁷	L/Lens Sin lente ¹ FDL Difusión plana ^{1,8,9} RDL Difusión redonda ^{1,8,9} WDL Difusión amplia ^{8,9}
		2000LM	2,000 lúmenes			
		2500LM	2,500 lúmenes			
		3500LM	3,500 lúmenes			
		4500LM	4,500 lúmenes			
	5000LM	5,000 lúmenes ^{4,5}				
	L36 91 cm ¹³	2250LM	2,250 lúmenes			
		3000LM	3,000 lúmenes			
		3750LM	3,750 lúmenes			
		5250LM	5,250 lúmenes			
		6750LM	6,750 lúmenes			
	L48 122 cm	7500LM	7,500 lúmenes ^{4,5}			
		3000LM	3,000 lúmenes			
		4000LM	4,000 lúmenes			
		5000LM	5,000 lúmenes			
		7000LM	7,000 lúmenes ³			
L96 244 cm	9000LM	9,000 lúmenes ³				
	10000LM	10,000 lúmenes ^{13,5}				
	6000LM	6,000 lúmenes				
	8000LM	8,000 lúmenes				
	10000LM	10,000 lúmenes				
14000LM	14,000 lúmenes ^{3,5}					
18000LM	18,000 lúmenes ^{3,5}					
20000LM	20,000 lúmenes ^{13,5}					

Distribución	Tensión	Controlador ¹⁴	Temperatura del color	Índice de rendimiento del color
(Vacío) General	MVOLT 120-277V ¹¹	277 277V	30K 3000 K	80CRI 80 CRI
ND Estrecha ^{9,10}	120 120V	347 347V ^{12,13}	35K 3500 K	90CRI 90 CRI
WD Amplia ^{9,10}	208 208V	480 480V ^{12,13}	40K 4000 K	
AD2 Pasillo, 24° descentrada ^{9,10}	240 240V		50K 5000 K	

Opciones	Acabado
PS1050	Batería de emergencia, 10W, no cumple con CECC
E10WLCP	Batería de emergencia, 10W potencia lineal constante, cumple con el título 20 de CA ^{3,13,17,18,19}
BGTD	Dispositivo de transferencia del generador, no disponible con PS1050 ^{13,17,20}
OC5	1,5 m, 18/3 Cable de un paso seleccionable relocalizable ¹⁷
HA	Ambiente alto, para uso en temperaturas ambiente de hasta 50 °C
EPNKO	Placa decorativa, sin placa desprendible ²¹
OUTCTR	Guías de cableado jaladas a través del centro posterior del luminario ²²
OUTEND	Guías de cableado jaladas a través del extremo del luminario ²²
CS1W	Clavija de navaja recta, 120V ^{17,23}
CS3W	Clavija de seguridad NEMA, 120V ^{17,23}
CS7W	Clavija de navaja recta, 277V ^{17,23}
CS11W	Clavija de seguridad NEMA, 277V ^{17,23}
CS25W	Clavija de seguridad NEMA, 347V ^{17,23}
CS97W	Clavija de seguridad NEMA, 480V ^{17,23}
CS93W	600V Cordon SEOW blanco, sin clavija (no se requiere tensión)
CS6G16STOWD5D	Cordón blanco de 1,8 m, 16/5, sin clavija, incluye cables de atenuación de baja tensión (no se requiere tensión) ¹⁵
PLR ___	Cableado de conexión, véase la página 16 para información del pedido
PLR1LVG	Cableado de conexión, atenuación de baja tensión ²⁴
RRL ___	Luminario RELOC®-Ready. Véase la página 15 para información de pedido
SPD	Dispositivo de protección contra sobretensiones, proporciona protección hasta 6 kV ^{17,25}
Controles individuales: ²⁶	
MSD7	PIR Sensor de presencia integral
MSDPDT7	PDT 7Sensor de presencia integral de tecnología doble
MSD7ADC	PIR Sensor de presencia integral con fotocelda de control de atenuación automática
MSDPDT7ADC	PDT Sensor de presencia integral con fotocelda de control de atenuación automática
Xpoint™ Inalámbrico: ²⁶	
XAD	XPoint™ Inalámbrico con releador de 0-10V, interno, ambiente máximo menor
XAD924	XPoint™ Inalámbrico con releador de 0-10V, interno, ambiente máximo menor con releador de emergencia (cumple con UL924)
Habilitado con Atrius™:	
AE1CD	Habilitado con Atrius™, Comunicación de luz visible, Bluetooth (logo registrado) señales and red, controlador digital A,B
nLight® Red alambrada: ²⁶	
N100	nLight® sin manejo de lumen
NES7	nLight® nES 7 PIR Sensor de presencia integral ²⁷
NESPD7	nLight® nES PDT 7control de presencia integral de tecnología doble ²⁷
NES7ADCX	nLight® nES 7 ADCX PIR Sensor de presencia integral con fotocelda de control de atenuación automática ²⁷
NESPD7ADCX	nLight® nES PDT 7Sensor de presencia integral de tecnología doble con fotocelda de atenuación automática ²⁷
nLight® Red inalámbrica: ²⁶	
RES7N	nLight® AIR PIR Sensor de presencia integral con fotocelda de atenuación automática para las capacidades de la red ²⁸
nLight® Zona inalámbrica: ²⁶	
RES7Z	nLight AIR PIR Sensor de presencia integral con fotocelda de atenuación automática para el control de la zona ²⁸
WH	Blanco
GALWW	Galvanizado con tapas terminales blancas del lente
GALVB	Galvanizado con tapas terminales negras del lente
MB	Negro mate
SKGYW	Gris humo con tapas terminales blancas del lente
SKGYB	Gris humo con tapas terminales negras del lente

Véanse los accesorios y notas al pie de página en la página siguiente.

Accesorios: Se ordenan como número de catálogo separado.			
ZACVH	Cable tipo avión, 30,5 m (un par)	THCLX ___	Gancho de pinza (Debe especificarse el color) (un par) ²⁹
ZAC120	Un cable tipo avión ajustable con canopia, 30,5 m	CLXANGBKT ___	Escuadra de fijación, (Debe especificarse el color) (un par) ²⁹
ZACFP120	Un cable tipo avión ajustable con alimentación (3 conductores) y canopia, 30,5 m	HC36	Cadena de suspensión, 9 m (un par)
ZACFPD120	Un cable tipo avión ajustable con alimentación (5 conductores) y canopia, 30,5 m	LSXR	Sensor Switch® LSXR sensor de presencia
ZAC240	Un cable tipo avión ajustable con canopia, 61 m	NPP16D	nLight® módulo de interrupción/atenuación
ZACFP240	Un cable tipo avión ajustable con alimentación (3 conductores) y canopia, 61 m	NPP16DER	nLight® módulo de interrupción/atenuación con
CLXRWU24	Reflector decorativo ancho de 6 m con iluminación hacia arriba		
CLXRWU36	Reflector decorativo ancho de 9 m con iluminación hacia arriba		
CLXRWU48	Reflector decorativo ancho de 12 m con iluminación hacia arriba (el luminario de 24 m requiere dos)		
CLXRN24	Reflector estrecho de 6 m ³⁰		
CLXRN36	Reflector estrecho de 9 m ³⁰		

CLX LED Lineal

ZACFPD240	conductores) y canopia, 61 m Un cable tipo avión ajustable con alimentación (5 conductores) y canopia, 61 m	XPA CMR80	relevador de emergencia XPoint™ Relevador inalámbrico de 0-10 V, externo, ambiente máximo 55 °C	CLXRN48 WGCLX24 WGCLX36 WGCLX48	Reflector estrecho de 12 m ³⁰ Rejilla protectora de 6 m, blanca ³¹ Rejilla protectora de 9 m, blanca ³¹ Rejilla protectora de 12 m, blanca, (el luminario de 24 m requiere dos) ³¹
SQ_	Juego de vástago, con incrementos de 5 cm hasta 12 m	CLXRW24 CLXRW36 CLXRW48	Reflector decorativo ancho de 6 m Reflector decorativo ancho de 9 m Reflector decorativo ancho de 12 m (el luminario de 24 m requiere dos)		

Notas

- 1 No disponible con las opciones EOHN o AE1CD.
- 2 No disponible con la opción OUTCTR.
- 3 No disponible con la opción HA.
- 4 No disponible con SEF cuando se ordena en combinación con EZ1.
- 5 No disponible con RES7N o RES7Z.
- 6 No disponible con EZ1 cuando se ordena con L24 con 5000LM o L36 con 7500LM.
- 7 Al ordenar con L24 sólo disponible con 1500LM o 2000LM en combinación con controlador GZ10. No para uso con reflectores THCLX, CLXANGBKT, CLX o accesorios WGCLX. No disponible en opciones L/LENS o con lente RDL.
- 8 Sólo disponible con distribución general.
- 9 No disponible con accesorios CLXRN.
- 10 Disponible solo en L/LENS.
- 11 No disponible con PS1050, E10WLCP, o BGTD.
- 12 La tensión seleccionada utiliza un transformador reductor. No disponible con L24 al ordenarse con N100. No disponible con la opción PS1050, E10WLCP o BGTD.
- 13 Requiere la opción SPD.
- 14 Cuando se montan en línea continua, los luminarios deben tener la misma selección del controlador.
- 15 No disponible con las opciones de control Habilitado con Atrius, controles individuales, nLight red alambrada, nLight red inalámbrica, nLight zona inalámbrica.
- 16 No disponible con opciones de control N100, controles individuales, nLight red alambrada, nLight red inalámbrica, nLight zona inalámbrica.
- 17 Debe especificarse la tensión.
- 18 No disponible con L24 o L36. No disponible con L48 en combinación con N100.
- 19 No disponible con la opción BGTD.
- 20 Disponible solo con L48 o L96. 20 No disponible con las opciones PS1050 o E10WLCP. No disponible con 208 o 240 V. No disponible con las opciones controles individuales, NLight alambrada o NLight inalámbrica.
- 21 No disponible OUTEND.
- 22 No disponible con opciones PLR.
- 23 No disponible con opciones PS1050, E10WLCP, o BGTD.
- 24 No con las opciones XPoint, controles individuales, Habilitado con Atrius, NLight alambrado o NLight inalámbrico.
- 25 Se requiere con PS1050, E10WLCP, BGTD, XAD o XAD924.
- 26 No disponible con cualquier otra opción de control.
- 27 Se requiere la opción N100.
- 28 No disponible con L24 en combinación con 5000LM, no disponible con L36 sin combinación con 7500LM y no disponible con L96 en combinación con 14000LM, 18000LM o 20000LM. No disponible con PLRs conteniendo cables de atenuación de baja tensión.
- 29 No disponible con rejilla, rejillas protectoras, reflectores amplios.
- 30 Para uso solo con luminarios L/LENS.
- 31 No para uso con accesorios de reflector ancho CLX.

Habilitado con Atrius™ Notas

- A No disponible con 10000LM L48, 10000LM L96 o L96 20000LM, L24 o L36.
No disponible con opciones de controles individuales, red alambrada nLight, red inalámbrica nLight, control de zona inalámbrica nLight. No disponible con accesorios de L/Lens, lentes FDL o RDL, rejillas SBL o rejilla protectora WGCLX_.
- B Disponible solo con controlador EOHN.

BATERÍAS DE EMERGENCIA SENTRY

PS1050	https://www.acuitybrands.com/products/detail/369448/Power-Sentry/PS1050/Reduced-Profile-LED-Emergency-Battery-Pack	Instalable en fábrica
PS1055LCP	https://www.acuitybrands.com/products/detail/755258/Power-Sentry/PS1055LCP-Battery-Pack/Constant-Power-Field-Installable-LED-Emergency-Driver	Instalable en fábrica
PS1555LCP	https://www.acuitybrands.com/products/detail/755258/Power-Sentry/PS1055LCP-Battery-Pack/Constant-Power-Field-Installable-LED-Emergency-Driver	Instalable en campo, solo montaje remoto

LÚMENES DE EMERGENCIA

Paquete de eficiencia	SEF	HEF
PS1050	1400	1500
PS1055LCP	1400	1500
PS1555LCP	2000	2100

Nota: Para la salida de lúmenes de emergencia del modelo específico, por favor consultar a la fábrica. Un tablero se iluminará durante la operación de emergencia.

DATOS OPERATIVOS DEL CLX

	Longitud	Paquete de lumen nominal	Paquete de desempeño	CRI	Lúmenes entregados				Potencia
					Temperatura del color				
					3000K	3500K	4000K	5000K	
L/Lens	L24	1500LM	SEF	80	1497	1540	1582	1619	10.85
				90	1305	1333	1371	1441	10.85
			HEF	80	1493	1514	1582	1586	10.39
				90	1220	1237	1301	1301	10.39
		2000LM	SEF	80	2066	2125	2183	2235	14.48
				90	1801	1840	1892	1989	14.48
			HEF	80	2060	2089	2183	2189	13.46
				90	1684	1708	1796	1796	13.46
		2500LM	SEF	80	2616	2689	2763	2829	18.41
				90	2279	2329	2394	2517	18.41
			HEF	80	2607	2644	2763	2771	17.42
				90	2132	2161	2273	2273	17.42
		3500LM	SEF	80	3518	3617	3716	3804	25.83
				90	3065	3132	3220	3385	25.83
			HEF	80	3506	3556	3716	3726	25.04
				90	2867	2907	3057	3057	25.04
		4500LM	SEF	80	5040	5182	5325	5451	38.7
				90	4392	4487	4614	4851	38.7
			HEF	80	5024	5096	5325	5339	34.8
				90	4108	4165	4380	4380	34.8
		5000LM	SEF	80	5355	5506	5657	5791	41.48
				90	4667	4767	4902	5153	41.48
			HEF	80	5338	5414	5657	5672	38.11
				90	4364	4425	4653	4653	38.11
	L36	2250LM	SEF	80	2411	2547	2101	2207	16.36
				90	2479	2607	2146	2320	16.36
			HEF	80	2437	2554	1965	2095	15.47
				90	2547	2403	1992	2095	15.47
		3000LM	SEF	80	3221	3388	2730	2868	20.8
				90	3310	3133	2789	3015	20.8
			HEF	80	3167	3319	2553	2722	19.98
				90	3310	3123	2589	2722	19.98
		3750LM	SEF	80	4123	4337	3495	3671	26.47
				90	4236	4010	3570	3859	26.47
			HEF	80	4054	4248	3268	3485	25.09
				90	4236	3997	3314	3485	25.09
		5250LM	SEF	80	5545	5833	4700	4937	39.9
				90	5698	5393	4801	5190	39.9
			HEF	80	5452	5713	4396	4687	34.3
				90	5698	5376	4457	4687	34.3
		6750LM	SEF	80	7081	7448	6001	6303	54.85
				90	7275	6886	6131	6627	54.85
			HEF	80	6962	7294	5613	5984	47.97
				90	7275	6864	5691	5984	47.97
		7500LM	SEF	80	7756	8158	6574	6905	62.6
				90	7969	7543	6716	7260	62.6
			HEF	80	7626	7991	6148	6555	54.02
				90	7969	7519	6234	6555	54.02

DATOS OPERATIVOS DEL CLX (continúa)

	Longitud	Paquete de lumen nominal	Paquete de desempeño	CRI	Lúmenes entregados				Potencia
					Temperatura del color				
					3000K	3500K	4000K	5000K	
L/Lens	L48	3000LM	SEF	80	3019	3104	3190	3265	20.32
				90	2631	2688	2764.	2906.	20.32
			HEF	80	3010	3052	3190	3198	19.01
				90	2461	2495	2624	2624	19.01
		4000LM	SEF	80	4034	4148	4262	4363	27.58
				90	3515	3591	3693	3882	27.58
			HEF	80	4021	4078	4262	4273	24.75
				90	3288	3334	3505	3505	24.75
		5000LM	SEF	80	5047	5189	5332	5458	34.8
				90	4398	4493	4620	4857	34.8
			HEF	80	5031	5102	5332	5346	31.77
				90	4113	4171	4386	4386	31.77
		7000LM	SEF	80	7311	7517	7724	7907	49.05
				90	6371	6509	6692	7036	49.05
			HEF	80	7288	7391	7724	7744	44.67
				90	5959	6042	6353	6353	44.67
		9000LM	SEF	80	9215	9475	9735	9967	63.99
				90	8031	8204	8435	8869	63.99
			HEF	80	9186	9317	9735	9762	58.58
				90	7511	7615	8008	8008	58.58
		10000LM	SEF	80	10299	10590	10880	11139	73.37
				90	8975	9169	9427	9912	73.37
			HEF	80	10266	10412	10880	10910	66.27
				90	8394	8511	8950	8950	66.27
	L96	6000LM	SEF	80	5942	6110	6278	6427	38.15
				90	5178	5290	5439	5719	38.15
			HEF	80	5923	6008	6278	6294	35.54
				90	4843	4911	5164	5164	35.54
		8000LM	SEF	80	7929	8153	8376	8575	52.32
				90	6910	7059	7258	7631	52.32
			HEF	80	7903	8016	8376	8399	48.5
				90	6462	6552	6890	6890	48.5
		10000LM	SEF	80	9808	10085	10362	10608	66.47
				90	8548	8732	8978	9439	66.47
			HEF	80	9777	9916	10362	10390	60.89
				90	7994	8106	8523	8523	60.89
		14000LM	SEF	80	14323	14727	15131	15491	94.78
				90	12482	12752	13111	13784	94.78
			HEF	80	14277	14480	15131	15172	85.96
				90	11674	11836	12447	12447	85.96
		18000LM	SEF	80	18458	18979	19500	19963	128.98
				90	16086	16433	16896	17764	128.98
			HEF	80	18399	18661	19500	19552	116.92
				90	15044	15254	16040	16040	116.92
		20000LM	SEF	80	20386	20962	21537	22048	146.83
				90	17766	18150	18661	19619	146.83
			HEF	80	20321	20610	21537	21595	131.6
				90	16616	16847	17716	17716	131.6

DATOS OPERATIVOS DEL CLX (continúa)

	Longitud	Paquete de lumen nominal	Paquete de desempeño	CRI	Lúmenes entregados				Potencia
					Temperatura del color				
					3000K	3500K	4000K	5000K	
RDL	L24	1500LM	SEF	80	1359	1397	1436	1470	10.85
				90	1184	1210	1244	1308	10.85
			HEF	80	1355	1374	1436	1439	10.39
				90	1107	1123	1181	1181	10.39
		2000LM	SEF	80	1875	1928	1981	2028	14.48
				90	1634	1670	1717	1805	14.48
			HEF	80	1869	1896	1981	1987	13.46
				90	1528	1550	1630	1630	13.46
		2500LM	SEF	80	2374	2441	2508	2567	18.41
				90	2069	2113	2173	2284	18.41
			HEF	80	2366	2400	2508	2514	17.42
				90	1935	1962	2063	2063	17.42
		3500LM	SEF	80	3192	3282	3372	3452	25.83
				90	2782	2842	2922	3072	25.83
			HEF	80	3182	3227	3372	3381	25.04
				90	2602	2638	2774	2774	25.04
		4500LM	SEF	80	4574	4703	4832	4947	38.7
				90	3986	4072	4187	4402	38.7
			HEF	80	4560	4624	4832	4845	34.8
				90	3728	3780	3975	3975	34.8
		5000LM	SEF	80	4860	4997	5134	5256	41.48
				90	4235	4327	4448	4677	41.48
			HEF	80	4844	4913	5134	5148	38.11
				90	3961	4016	4223	4223	38.11
	L36	2250LM	SEF	80	2188	2250	2311	2366	16.36
				90	1907	1948	2003	2106	16.36
			HEF	80	2181	2212	2311	2318	15.47
				90	1783	1808	1901	1901	15.47
		3000LM	SEF	80	2843	2924	3004	3075	20.8
				90	2478	2531	2603	2736	20.8
			HEF	80	2834	2875	3004	3012	19.98
				90	2317	2350	2471	2471	19.98
		3750LM	SEF	80	3639	3742	3845	3936	26.47
				90	3171	3240	3331	3502	26.47
			HEF	80	3628	3679	3845	3855	25.09
				90	2966	3007	3162	3162	25.09
		5250LM	SEF	80	4895	5033	5171	5294	39.9
				90	4265	4357	4480	4710	39.9
			HEF	80	4879	4948	5171	5185	34.3
				90	3989	4045	4253	4253	34.3
		6750LM	SEF	80	6250	6426	6602	6759	54.85
				90	5446	5564	5721	6014	54.85
			HEF	80	6230	6318	6602	6620	47.97
				90	5094	5165	5431	5431	47.97
		7500LM	SEF	80	6846	7039	7232	7404	62.6
				90	5966	6095	6266	6588	62.6
			HEF	80	6824	6921	7232	7252	54.02
				90	5580	5657	5949	5949	54.02

DATOS OPERATIVOS DEL CLX (continúa)

	Longitud	Paquete de lumen nominal	Paquete de desempeño	CRI	Lúmenes entregados				Potencia
					Temperatura del color				
					3000K	3500K	4000K	5000K	
RDL	L48	3000LM	SEF	80	2740	2817	2895	2963	20.32
				90	2388	2439	2508	2637	20.32
			HEF	80	2731	2770	2895	2902	19.01
				90	2233	2264	2381	2381	19.01
		4000LM	SEF	80	3661	3764	3868	3959	27.58
				90	3190	3259	3351	3523	27.58
			HEF	80	3649	3701	3868	3878	24.75
				90	2984	3025	3181	3181	24.75
		5000LM	SEF	80	4580	4710	4839	4954	34.8
				90	3992	4078	4193	4408	34.8
			HEF	80	4566	4631	4839	4852	31.77
				90	3733	3785	3980	3980	31.77
		7000LM	SEF	80	6635	6822	7009	7176	49.05
				90	5782	5907	6073	6385	49.05
			HEF	80	6614	6708	7009	7028	44.67
				90	5408	5483	5766	5766	44.67
		9000LM	SEF	80	8363	8599	8835	9045	63.99
				90	7288	7446	7655	8049	63.99
			HEF	80	8336	8455	8835	8859	58.58
				90	6816	6911	7268	7268	58.58
		10000LM	SEF	80	9347	9611	9874	10109	73.37
				90	8145	8321	8556	8995	73.37
			HEF	80	9317	9450	9874	9901	66.27
				90	7618	7724	8122	8122	66.27
	L96	6000LM	SEF	80	5393	5545	5697	5832	38.15
				90	4700	4801	4936	5190	38.15
			HEF	80	5375	5452	5697	5712	35.54
				90	4395	4457	4686	4686	35.54
		8000LM	SEF	80	7196	7399	7602	7782	52.32
				90	6271	6406	6587	6925	52.32
			HEF	80	7173	7275	7602	7622	48.5
				90	5865	5946	6253	6253	48.5
		10000LM	SEF	80	8902	9153	9404	9627	66.47
				90	7757	7925	8148	8567	66.47
			HEF	80	8873	8999	9404	9429	60.89
				90	7255	7356	7735	7735	60.89
		14000LM	SEF	80	12999	13366	13732	14058	94.78
				90	11328	11573	11899	12510	94.78
			HEF	80	12957	13142	13732	13769	85.96
				90	10594	10742	11296	11296	85.96
		18000LM	SEF	80	16751	17224	17697	18117	128.98
				90	14598	14913	15334	16121	128.98
			HEF	80	16698	16936	17697	17744	116.92
				90	13653	13843	14557	14557	116.92
		20000LM	SEF	80	18501	19023	19545	20009	146.83
				90	16123	16471	16935	17805	146.83
			HEF	80	18442	18705	19545	19598	131.6
				90	15079	15290	16078	16078	131.6

DATOS OPERATIVOS DEL CLX (continúa)

	Longitud	Paquete de lumen nominal	Paquete de desempeño	CRI	Lúmenes entregados				Potencia
					Temperatura del color				
					3000K	3500K	4000K	5000K	
FDL	L24	1500LM	SEF	80	1320	1358	1395	1428	10.85
				90	1151	1175	1208	1271	10.85
			HEF	80	1316	1335	1395	1399	10.39
				90	1076	1091	1147	1147	10.39
		2000LM	SEF	80	1822	1874	1925	1971	14.48
				90	1588	1622	1668	1754	14.48
			HEF	80	1816	1842	1925	1930	13.46
				90	1485	1506	1583	1583	13.46
		2500LM	SEF	80	2306	2371	2436	2494	18.41
				90	2010	2053	2111	2219	18.41
			HEF	80	2299	2332	2436	2443	17.42
				90	1880	1906	2004	2004	17.42
		3500LM	SEF	80	3102	3189	3277	3354	25.83
				90	2703	2761	2839	2985	25.83
			HEF	80	3092	3136	3277	3285	25.04
				90	2528	2563	2695	2695	25.04
		4500LM	SEF	80	4444	4570	4695	4807	38.7
				90	3873	3957	4068	4277	38.7
			HEF	80	4430	4493	4695	4708	34.8
				90	3622	3673	3862	3862	34.8
		5000LM	SEF	80	4722	4855	4988	5107	41.48
				90	4115	4204	4322	4544	41.48
			HEF	80	4707	4774	4988	5002	38.11
				90	3848	3902	4103	4103	38.11
	L36	2250LM	SEF	80	2126	2186	2246	2299	16.36
				90	1852	1892	1946	2046	16.36
			HEF	80	2119	2149	2246	2252	15.47
				90	1732	1757	1847	1847	15.47
		3000LM	SEF	80	2762	2840	2918	2988	20.8
				90	2407	2459	2529	2659	20.8
			HEF	80	2754	2793	2918	2926	19.98
				90	2251	2283	2401	2401	19.98
		3750LM	SEF	80	3536	3636	3735	3824	26.47
				90	3081	3148	3237	3403	26.47
			HEF	80	3525	3575	3735	3745	25.09
				90	2882	2922	3073	3073	25.09
		5250LM	SEF	80	4755	4890	5024	5143	39.9
				90	4144	4234	4353	4577	39.9
			HEF	80	4740	4808	5024	5037	34.3
				90	3876	3930	4132	4132	34.3
		6750LM	SEF	80	6072	6243	6415	6567	54.85
				90	5292	5406	5558	5844	54.85
			HEF	80	6053	6139	6415	6432	47.97
				90	4949	5018	5276	5276	47.97
		7500LM	SEF	80	6651	6839	7027	7194	62.6
				90	5796	5922	6088	6401	62.6
			HEF	80	6630	6725	7027	7046	54.02
				90	5421	5497	5780	5780	54.02

DATOS OPERATIVOS DEL CLX (continúa)

	Longitud	Paquete de lumen nominal	Paquete de desempeño	CRI	Lúmenes entregados				Potencia
					Temperatura del color				
					3000K	3500K	4000K	5000K	
FDL	L48	3000LM	SEF	80	2662	2737	2812	2879	20.32
				90	2320	2370	2437	2562	20.32
			HEF	80	2654	2691	2812	2820	19.01
				90	2170	2200	2313	2313	19.01
		4000LM	SEF	80	3557	3657	3758	3847	27.58
				90	3100	3167	3256	3423	27.58
			HEF	80	3546	3596	3758	3768	24.75
				90	2899	2939	3091	3091	24.75
		5000LM	SEF	80	4450	4576	4701	4813	34.8
				90	3878	3962	4073	4283	34.8
			HEF	80	4436	4499	4701	4714	31.77
				90	3627	3678	3867	3867	31.77
		7000LM	SEF	80	6446	6628	6810	6972	49.05
				90	5618	5739	5901	6204	49.05
			HEF	80	6426	6517	6810	6829	44.67
				90	5254	5327	5602	5602	44.67
		9000LM	SEF	80	8126	8355	8584	8788	63.99
				90	7081	7234	7438	7820	63.99
			HEF	80	8100	8215	8584	8607	58.58
				90	6623	6715	7061	7061	58.58
		10000LM	SEF	80	9081	9338	9594	9822	73.37
				90	7914	8085	8313	8740	73.37
			HEF	80	9052	9181	9594	9620	66.27
				90	7402	7505	7892	7892	66.27
	L96	6000LM	SEF	80	5240	5387	5535	5667	38.15
				90	4566	4665	4796	5042	38.15
			HEF	80	5223	5297	5535	5550	35.54
				90	4270	4330	4553	4553	35.54
		8000LM	SEF	80	6991	7189	7386	7561	52.32
				90	6093	6224	6400	6728	52.32
			HEF	80	6969	7068	7386	7406	48.5
				90	5698	5778	6075	6075	48.5
		10000LM	SEF	80	8649	8893	9137	9354	66.47
				90	7537	7700	7917	8323	66.47
			HEF	80	8621	8744	9137	9161	60.89
				90	7049	7147	7516	7516	60.89
		14000LM	SEF	80	12630	12986	13342	13659	94.78
				90	11006	11244	11561	12154	94.78
			HEF	80	12589	12768	13342	13378	85.96
				90	10293	10437	10975	10975	85.96
		18000LM	SEF	80	16276	16735	17194	17602	128.98
				90	14184	14490	14898	15663	128.98
			HEF	80	16223	16454	17194	17240	116.92
				90	13265	13450	14143	14143	116.92
		20000LM	SEF	80	17976	18483	18990	19441	146.83
				90	15665	16004	16454	17300	146.83
			HEF	80	17918	18173	18990	19041	131.6
				90	14651	14855	15621	15621	131.6

DATOS OPERATIVOS DEL CLX (continúa)

	Longitud	Paquete de lumen nominal	Paquete de desempeño	CRI	Lúmenes entregados				Potencia
					Temperatura del color				
					3000K	3500K	4000K	5000K	
WDL	L24	1500LM	SEF	80	1377	1415	1454	1489	10.85
				90	1200	1226	1260	1325	10.85
			HEF	80	1372	1392	1454	1458	10.39
				90	1122	1138	1196	1196	10.39
		2000LM	SEF	80	1900	1953	2007	2055	14.48
				90	1656	1691	1739	1828	14.48
			HEF	80	1894	1921	2007	2012	13.46
				90	1548	1570	1651	1651	13.46
		2500LM	SEF	80	2405	2472	2540	2601	18.41
				90	2095	2141	2201	2314	18.41
			HEF	80	2397	2431	2540	2547	17.42
				90	1960	1987	2090	2090	17.42
		3500LM	SEF	80	3234	3325	3416	3497	25.83
				90	2818	2879	2960	3112	25.83
			HEF	80	3223	3269	3416	3426	25.04
				90	2636	2672	2810	2810	25.04
		4500LM	SEF	80	4634	4765	4895	5012	38.7
				90	4038	4125	4242	4459	38.7
			HEF	80	4619	4685	4895	4908	34.8
				90	3777	3829	4027	4027	34.8
		5000LM	SEF	80	4923	5062	5201	5324	41.48
				90	4290	4383	4506	4738	41.48
			HEF	80	4907	4977	5201	5215	38.11
				90	4012	4068	4278	4278	38.11
	L36	2250LM	SEF	80	2216	2279	2341	2397	16.36
				90	1931	1973	2029	2133	16.36
			HEF	80	2209	2241	2341	2348	15.47
				90	1806	1832	1926	1926	15.47
		3000LM	SEF	80	2880	2962	3043	3115	20.8
				90	2510	2564	2636	2772	20.8
			HEF	80	2871	2912	3043	3051	19.98
				90	2347	2380	2503	2503	19.98
		3750LM	SEF	80	3687	3791	3895	3987	26.47
				90	3213	3282	3375	3548	26.47
			HEF	80	3675	3727	3895	3905	25.09
				90	3005	3047	3204	3204	25.09
		5250LM	SEF	80	4958	5098	5238	5362	39.9
				90	4321	4414	4539	4772	39.9
			HEF	80	4942	5013	5238	5252	34.3
				90	4041	4097	4309	4309	34.3
		6750LM	SEF	80	6331	6510	6688	6847	54.85
				90	5517	5636	5795	6093	54.85
			HEF	80	6311	6401	6688	6706	47.97
				90	5160	5232	5502	5502	47.97
		7500LM	SEF	80	6935	7131	7326	7500	62.6
				90	6044	6174	6348	6674	62.6
			HEF	80	6913	7011	7326	7346	54.02
				90	5652	5731	6027	6027	54.02

DATOS OPERATIVOS DEL CLX (continúa)

	Longitud	Paquete de lumen nominal	Paquete de desempeño	CRI	Lúmenes entregados				Potencia
					Temperatura del color				
					3000K	3500K	4000K	5000K	
WDL	L48	3000LM	SEF	80	2776	2854	2932	3002	20.32
				90	2419	2471	2541	2671	20.32
			HEF	80	2767	2806	2932	2940	19.01
				90	2262	2294	2412	2412	19.01
		4000LM	SEF	80	3709	3813	3918	4011	27.58
				90	3232	3302	3395	3569	27.58
			HEF	80	3697	3749	3918	3929	24.75
				90	3023	3065	3223	3223	24.75
		5000LM	SEF	80	4640	4771	4902	5018	34.8
				90	4044	4131	4247	4465	34.8
			HEF	80	4625	4691	4902	4915	31.77
				90	3782	3834	4032	4032	31.77
		7000LM	SEF	80	6721	6911	7101	7269	49.05
				90	5857	5984	6152	6469	49.05
			HEF	80	6700	6795	7101	7120	44.67
				90	5478	5554	5841	5841	44.67
		9000LM	SEF	80	8472	8711	8950	9163	63.99
				90	7383	7543	7755	8154	63.99
			HEF	80	8445	8565	8950	8974	58.58
				90	6905	7001	7362	7362	58.58
		10000LM	SEF	80	9469	9736	10003	10240	73.37
				90	8252	8430	8667	9112	73.37
			HEF	80	9438	9573	10003	10030	66.27
				90	7717	7825	8228	8228	66.27
	L96	6000LM	SEF	80	5463	5617	5771	5908	38.15
				90	4761	4864	5001	5258	38.15
			HEF	80	5445	5523	5771	5787	35.54
				90	4452	4515	4747	4747	35.54
		8000LM	SEF	80	7289	7495	7701	7884	52.32
				90	6353	6490	6672	7015	52.32
			HEF	80	7266	7370	7701	7722	48.5
				90	5941	6024	6334	6334	48.5
		10000LM	SEF	80	9017	9272	9526	9752	66.47
				90	7858	8028	8254	8678	66.47
			HEF	80	8988	9117	9526	9552	60.89
				90	7349	7452	7836	7836	60.89
		14000LM	SEF	80	13168	13540	13911	14241	94.78
				90	11476	11723	12054	12673	94.78
			HEF	80	13126	13313	13911	13949	85.96
				90	10732	10882	11443	11443	85.96
		18000LM	SEF	80	16970	17448	17927	18353	128.98
				90	14788	15108	15533	16331	128.98
			HEF	80	16915	17156	17927	17975	116.92
				90	13831	14024	14746	14746	116.92
		20000LM	SEF	80	18742	19271	19800	20270	146.83
				90	16333	16686	17156	18037	146.83
			HEF	80	18682	18948	19800	19853	131.6
				90	15276	15489	16287	16287	131.6

CARACTERÍSTICAS DEL CLX

Paquete de lumen nominal	Longitud m	Potencia								Longitud	Ancho	profundidad	Fuente de luz comparable
		Eficiencia normal				Alta eficiencia							
		120V	277V	347V	480V	120V	277V	347V	480V				
Las dimensiones se muestran en cm													
2500LM	6	19.9	19.9	25.9	25.9	18.5	18.5	24.5	24.5	61	8,9	9,5	1-lamp 32WT8, 1-lamp 54W T5HO, 50W HID
5000LM	6	41.9	41.9	47.9	47.9	37.9	37.9	43.9	43.9	61	8,9	9,5	2-lamp 32WT8, 1-lamp 54W T5HO, 70W HID
3750LM	9	28.1	28.1	34.1	34.1	27.0	27.0	33.0	33.0	91	8,9	9,5	1-lamp 32WT8, 1-lamp 54W T5HO, 50W HID
7500LM	9	62.9	62.9	68.9	68.9	56.8	56.8	62.8	62.8	91	8,9	9,5	2-lamp 32WT8, 1-lamp 54W T5HO, 70W HID
5000LM	12	35.4	35.4	41.4	41.4	32.9	32.9	38.9	38.9	120	8,9	9,5	2-lamp 32WT8, 1-lamp 54W T5HO, 70W HID
10000LM	12	77.1	77.1	83.1	83.1	70.4	70.4	76.4	76.4	120	8,9	9,5	3-lamp 32WT8, 2-lamp 54W T5HO, 100W HID
10000LM	24	70.8	70.8	76.8	76.8	65.8	65.8	71.8	71.8	240	8,9	9,5	3-lamp 32WT8, 2-lamp 54W T5HO, 100W HID
20000LM	24	154.2	154.2	160.2	160.2	140.8	140.8	146.8	146.8	240	8,9	9,5	6-lamp 32WT8, 4-lamp 54W T5HO, 200W HID

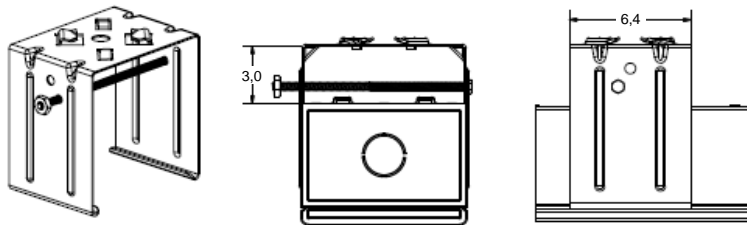
ASIGNACIONES DE LA TEMPERATURA AMBIENTE

Paquete del controlador		GZ10			EZ1 or EOHN			Cualquier controlador	
Longitud	Paquete de Lumen	Superficie directa	THCLX/ Suspendido	Opción HA (Directa o Suspendido)	Superficie directa	THCLX	Suspendido 4, 6 m	Xpoint/ BGTD Superficie directa	PS1050 Suspendido
L24	1500LM	40C	40C	N/A	35C	35C	35C	N/A	N/A
	2000LM	40C	40C		35C	35C	35C		
	2500LM	40C	40C		35C	35C	35C		
	3000LM	40C	40C		40C	40C	40C		
	4500LM	40C	40C		35C	35C	40C		
	5000LM	40C	40C		25C	30C	35C		
L36	2250LM	40C	40C		40C	40C	40C		
	3000LM	40C	40C		40C	40C	40C		
	3750LM	40C	40C		40C	40C	40C		
	5250LM	40C	40C		35C	35C	40C		
	6750LM	30C	40C		35C	35C	40C		
	7500LM	30C	40C		25C	30C	35C		
L48	3000LM	40C	40C	50C	40C	40C	40C	35C	25C
	4000LM	40C	40C	50C	40C	40C	40C		
	5000LM	40C	40C	50C	35C	35C	40C		
	7000LM	30C	40C	N/A	35C	35C	40C		
	9000LM	30C	40C		25C	30C	35C		
	10000LM	30C	40C		25C	30C	35C		
6000LM	40C	40C	50C		35C	35C	40C		
L96	8000LM	30C	40C	50C	35C	35C	40C		
	10000LM	30C	40C	50C	25C	30C	35C		
	14000LM	40C	40C	N/A	35C	35C	40C		
	18000LM	30C	40C		25C	30C	35C		
	20000LM	30C	40C		25C	30C	35C		

DIMENSIONES

Todas las dimensiones están en centímetros a menos que se indique lo contrario.
Las dimensiones pueden variar con las opciones o accesorios.

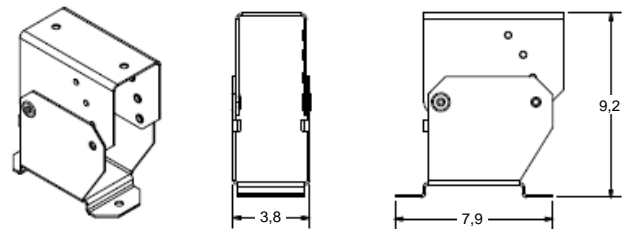
THCLX – SE ENVÍAN DOS POR ORDEN,
UTILIZES UN TORNILLO DE CABEZA HEXAGONAL #8 Y TUERCA
EL LUMINARIO SE ASIENTA A 3,3 cm DE LA ESTRUCTURA AL MONTARSE



DIMENSIONES DE LA TARIMA

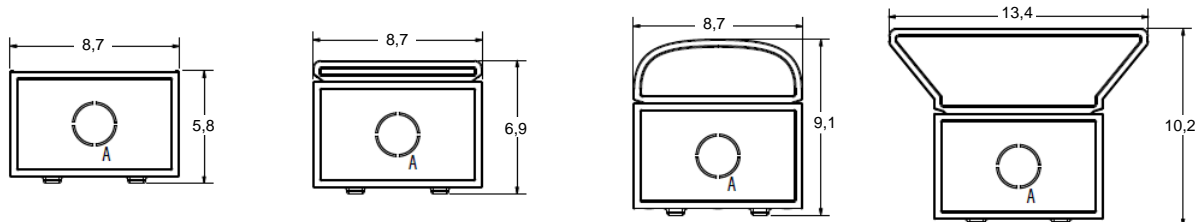
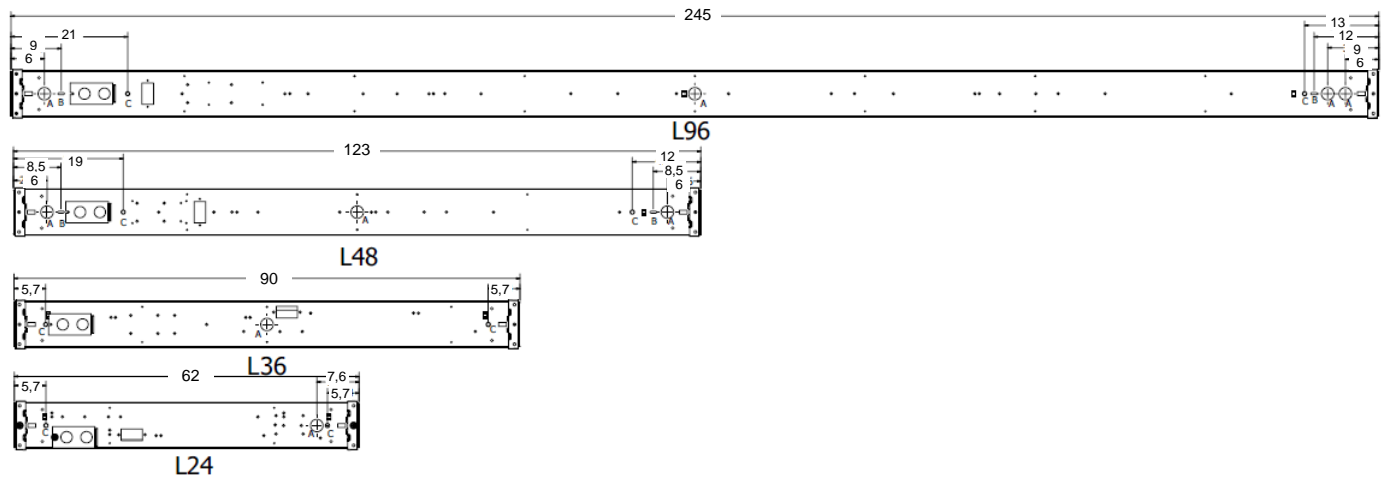
Longitud	Masa aproximada	Luminarios por tarima	Dimensiones de la tarima, m (L x W x H)
L24	1,8 kg	100	13,7x11,7x9,4
L36	2,3 kg	80	13,7x11,7x9,4
L48	3,4 kg	64	13,7x11,7x9,4
L96	6,4 kg	64	24,9x11,7x9,4

CLXANGBKT – SE ENVÍAN DOS POR ORDEN
LOS ORIFICIOS PARA LA ESTRUCTURA DE MONTAJE SON DE 044 DIAM, SEPARADOS 6,4 cm
EL LUMINARIO SE ASIENTA APROXIMADAMENTE A 9 CM DE LA ESTRUCTURA AL MONTARSE HORIZONTAL A LA ESTRUCTURA



EL SENSOR INTEGRADO ADICIONA 12 cm A LA LONGITUD DEL LUMINARIO INDEPENDIENTE
LA TAPA TERMINAL DE LA CARCASA ADICIONA 0,6 cm A LA LONGITUD DEL LUMINARIO POR LADO. LAS DIMENSIONES A CONTINUACION INCLUYEN LAS TAPAS TERMINALES.

A – PLACA DESPRENDIBLE DE 2.2 cm
B – RANURA DE 1.27 cm por 0,4 cm
C – DIAMETRO DEL ORIFICIO 0,8 cm



Dimensiones en cm.

FOTOMÉTRICO

Ver www.lithonia.com.

RRL – Luminario RELOC®-Ready

- o Los conectores RRL pueden utilizarse con Quick-Flex®, el sistema 820 y los sistemas OnePass®.
- o El lado de carga del conector se instala en fábrica al luminario.
- o El conector de acoplamiento de 4 polos con terminaciones de presión permite una instalación simple.
- o El diseño de toque seguro en ambas mitades cumple los requisitos de UL/CSA.
- o El diseño de contacto de limpieza permite la desconexión segura bajo carga.



INFORMACIÓN DE LA ORDEN

Los tiempos de entrega variarán dependiendo de las opciones seleccionadas. Consulte con su representante de ventas.

Ejemplo: RRLA

Serie	Instrucciones de cableado
RRL Luminario RELOC®-ready	A Conductor vivo a la posición #1 (fase A) B Conductor vivo a la posición #2 (fase B) C Conductor vivo a la posición #3 (fase C) ¹

Compatible RELOC® Cables para luminarios industriales (se ordenan y envían por separado)



OCS



OCU



OD



DC



PT

Notas

¹ Las opciones C, ABE, y C12S no se utilizan con Quick-Flex QFC, QSFC, QPT, y QD.

INFORMACIÓN DEL PRODUCTO

Sistema de inserción avanzado con capacidad de tres circuitos. Disponible en productos industriales y de banda y una gran variedad de productos arquitectónicos montados en líneas continuas. Accesorios de 1, 2, 3 y 4 lámparas. Arnés cruzado PLR22 (2 circuitos) y PLR33 (circuito 3) conmuta el circuito vivo que alimenta al próximo luminario en la fila. Reduce los tipos de luminarios en el trabajo para aplicaciones de circuitos alternos (véase el ejemplo a continuación).

Instalación de un paso fácil, ahorra hasta un 35 % en los costos laborales. La flexibilidad de conmutación expandida ayuda a ahorrar energía.

Las filas pueden ser 50 % más largas con sistemas de dos circuitos. Los conectores de nylon polarizados que se acoplan juntos previenen una mala conexión en el campo. El conductor THHN 12 AWG con asignación de 600 V, 90 °C. Cable neutro blanco incluido. La puesta a tierra se realiza por los conectores del luminario en fila.

El sistema certificado CSA disponible con hasta 2 circuitos. No se requiere la tierra G.

Nota: Especificaciones sujetas a cambio sin previo aviso.



Cableado

PLR

Avanzado inserción de 3-circuitos

INFORMACIÓN DE LA ORDEN

Los tiempos de entrega variarán dependiendo de las opciones seleccionadas. Consulte con su representante de ventas.

Serie	Número de cables vivos	Circuitos derivados	Atenuación	Tierra
PLR	(Vacío) No se requiere para 22 o 33	Circuitos a los que se conecta el balastro	LV Atenuación de baja tensión	(Vacío) Sin tierra en PLR
PLR22	1 Negro	(Vacío) No se requiere para 22 o 33		G Tierra. Máximo 2 circuitos
PLR33	2 Negro y rojo	A Cable negro	ELA Circuito de emergencia cableado al conductor negro	
	3 Negro, rojo y azul	B Cable rojo	ELB Circuito de emergencia cableado al conductor rojo	
		C Cable azul	ELC Circuito de emergencia cableado al conductor azul	

Aplicaciones típicas

- o Circuitos múltiples y un solo-circuito para líneas continuas más largas
- o Circuitos múltiples con luminarios alternos en circuitos separados, 2 circuitos (PLR 22) y 3 circuitos (PLR 33)
- o Circuitos múltiples con luces de noche ubicados a lo largo de la fila como se desee

APLICACIONES TÍPICAS										
PLR 3 C	PLR 3 C	PLR 3 C	PLR 3 C	PLR 2 B	PLR 2 B	PLR 2 B	PLR 2 B	PLR 1	PLR 1	PLR 1
(Todo PLR22)										
Circuito A	Circuito B	Circuito A	Circuito B	Circuito A	Circuito B	Circuito A	Circuito B	Circuito A	Circuito B	Circuito A
(Todo PLR33)										
Circuito A	Circuito B	Circuito C	Circuito A	Circuito B	Circuito C	Circuito A	Circuito B	Circuito C	Circuito A	Circuito B
PLR 3 A	PLR 3 A	PLR 3 A	PLR 3 C	PLR 3 B	PLR 3 B	PLR 3 B	PLR 3 C	PLR 3 A	PLR 3 A	PLR 3 A

INFORMACIÓN DEL PRODUCTO

Un retardo de presencia normal también está presente para asegurar que las luces se apagan (una vez que también transcurre el mínimo en el temporizador) si no se detecta presencia.

Este temporizador se ajusta en fábrica a 10 minutos para promover el ahorro de energía, pero es ajustable entre 30 segundos y 30 minutos. Estos ajustes pueden realizarse a través del botón de la unidad.

CARACTERÍSTICAS

- o Cuatro lentes intercambiables – montaje alto 360°, montaje bajo 360°, montaje alto en modo pasillo y pequeños movimientos de 360°.
- o El soporte de montaje integrado bajo el lente 7,6 cm del empalme roscado – no se requiere el accesorio de soporte.
- o Detección PIR 100% digital - proporciona excelente inmunidad a la radiofrecuencia

Nota: Especificaciones sujetas a cambio sin previo aviso.



Sensor de presencia interior infrarrojo pasivo

LSXR

Un solo relevarador



INFORMACIÓN DE LA ORDEN

Los tiempos de entrega variarán dependiendo de las opciones seleccionadas. Consulte con su representante de ventas.

Ejemplo: LSXR 10

Serie	Opción de lente	Atenuación/fotocelda
LSXR Sensor de presencia interior infrarrojo pasivo	(Vacío) Sin lente	(vacío) Ninguna
	6 Montaje alto, 360°	HL Operación de presencia alta/baja
	10 Montaje bajo, 360°	P Fotocelda de conmutación (encendido/apagado)
	50 Montaje alto en modo pasillo	ADC Fotocelda de atenuación y conmutación
	9 Movimiento pequeño, 360°	ANL Fotocelda de atenuación y conmutación con operación de presencia alta/baja
		4PK Todos los lentes

Tensión	Nivel máximo de atenuación	Nivel mínimo de atenuación	Longitud de la punta terminal	Temperatura y humedad	Retardo predeterminado
(vacío) 120-277 V c.a. (MVOLT)	(vacío) 10 V c.c.	(vacío) Nivel mínimo de atenuación del balastro	(blank) 14"	(vacío) Ninguna	(vacío) 10 minutos (con mínimo 15 minutos sobre el tiempo)
HVOLT 347-480 V c.a.	9H 9 V c.c.	1V 1 V c.c.	42L 42"	LT Baja temperatura	5M 5 minutos (solo LED)
	8H 8 V c.c.	2V 2 V c.c.			15M 15 minutos
	7H 7 V c.c.	3V 3 V c.c.			20M 20 minutos
		4V 4 V c.c.			30M 30 minutos
		5V 5 V c.c.			
		6V 6 V c.c.			

OPCIONES Y ACCESORIOS



Reflector angosto
Se envía separado del luminario
Ordenar como:
CLXRN24
CLXRN36
CLXRN48



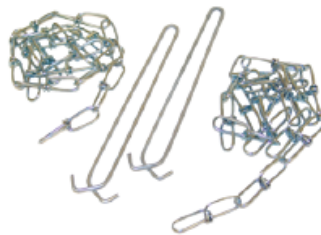
Reflector decorativo amplio
Se envía separado del luminario
Ordenar como:
CLXRW24
CLXRW36
CLXRW48



Rejilla protectora
El luminario de 24,4 m requiere dos WGCLX48
Se envía separado del luminario
Ordenar como:
WGCLX24
WGCLX36
WGCLX48



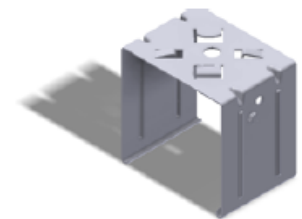
Cable tipo avión con canopía
Disponible en 30,5 m y 61 m
Ordenar como:
ZAC120
ZAC240



CADENA DE SUSPENSIÓN
Cadena de 9 m con ganchos en Y, se envían en pares
Ordenar como:
HC36



GANCHO ZACVH
Cable tipo avión de 3 m con gancho en Y.
Ordenar como:
ZACHV



Gancho de pinza
Se envía en pares
Ordenar como:
THCLX